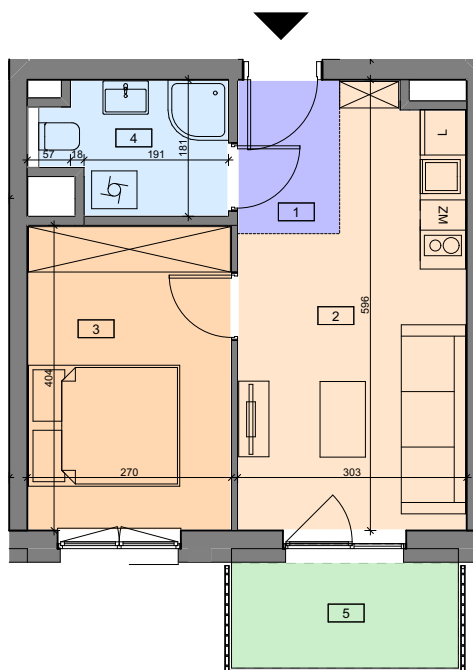


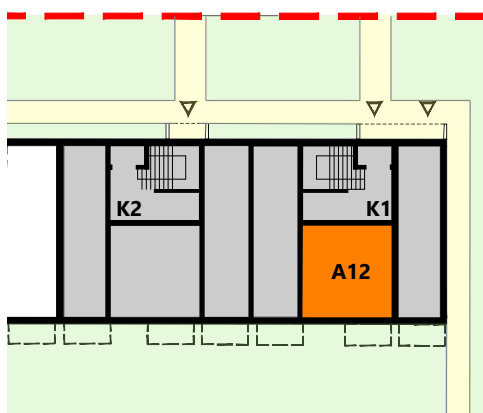
# BUDYNEK 1

## Piętro 1 Lokal A12

1	przedpokój	2,70
2	pokój dzienny z aneksem ...	14,74
3	pokój	10,69
4	łazienka	3,88
		<b>32,01 m<sup>2</sup></b>
5	balkon	4,16
		<b>4,16 m<sup>2</sup></b>



droga wewnętrzna



1. Wymiary pomieszczeń, lokalizację przyborów sanitarnych i inne podano na podstawie projektu budowlanego. W trakcie budowy mogą wystąpić różnice w stosunku do stanu wynikającego z projektu, właściwe dla specyfiki prac budowlanych.

2. Powierzchnia jest obliczana w świetle pionowych przegród w stanie wykończonym, przy uwzględnieniu tynków i okładzin o grubości 1,5cm, na poziomie podłogi oraz bez uwzględnienia listwe przypodłogowych, progów itp. Wymiary są podane w stanie bez wykończenia.

3. Powierzchnia użytkowa lokali określona jest na podstawie rozporządzenia Ministra Rozwoju w sprawie szczegółowego zakresu i formy projektu budowlanego z dnia 11.09.2020 r. oraz przy uwzględnieniu treści Polskiej Normy PN-ISO 9836:2015.